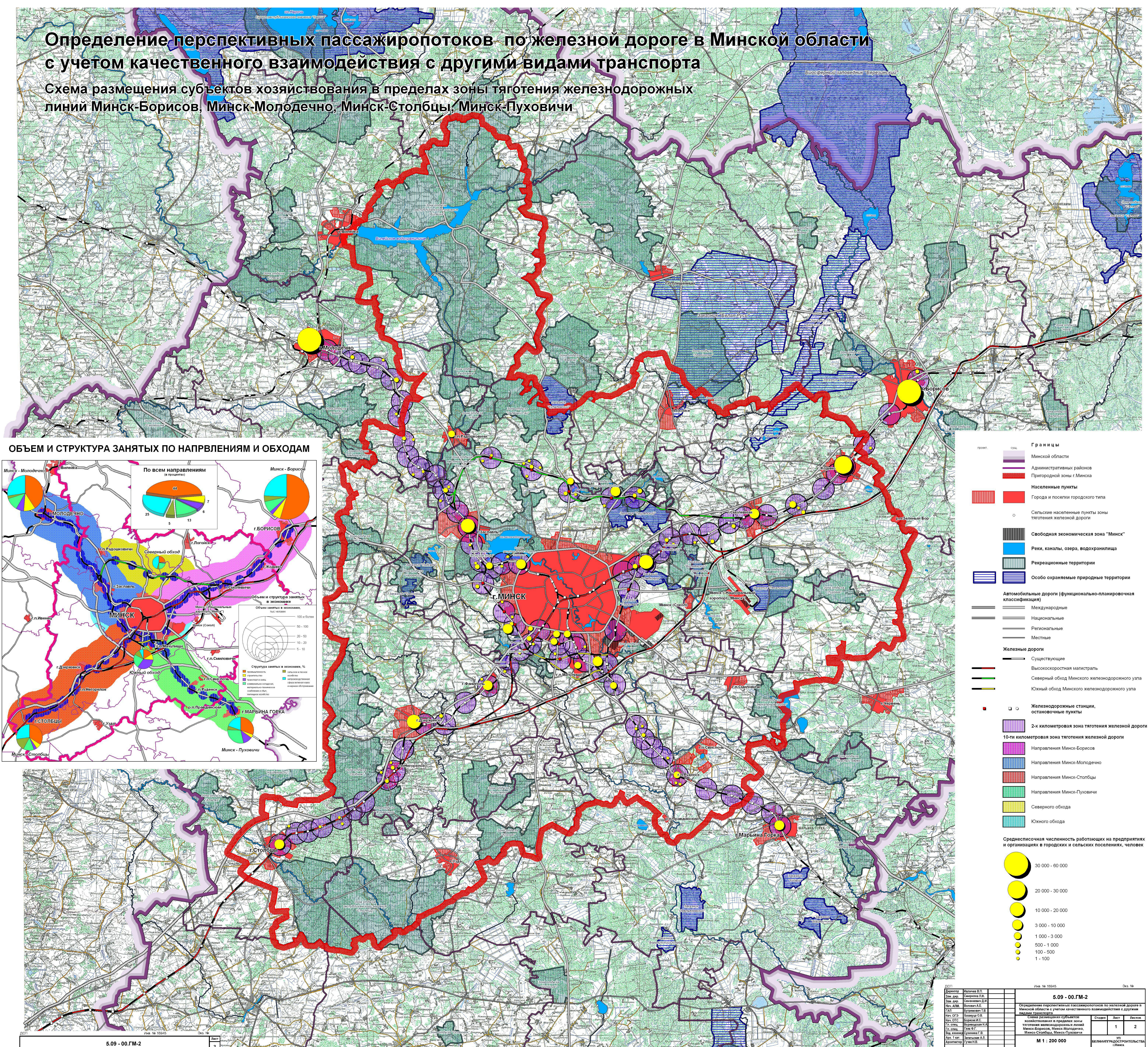
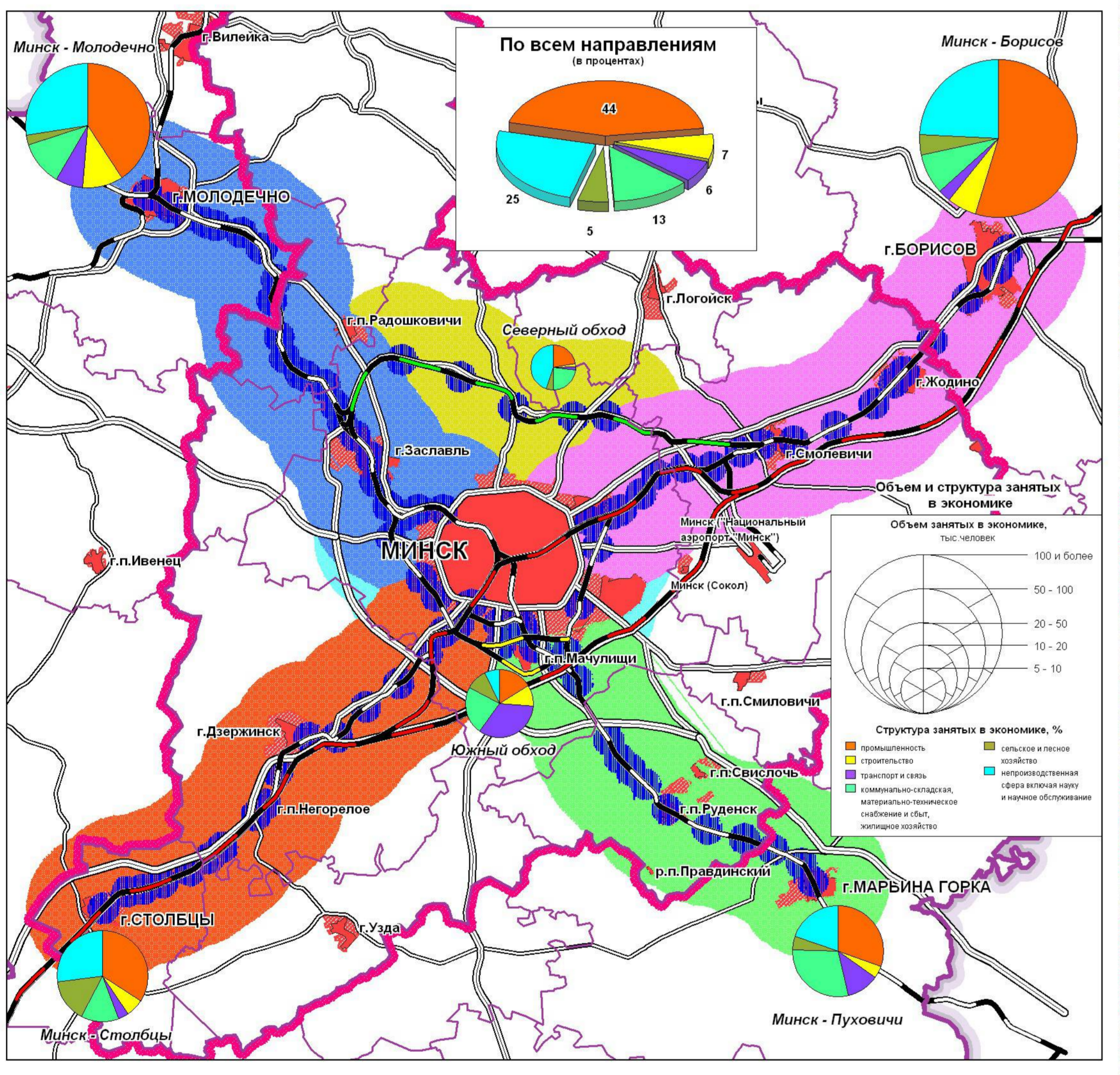


Определение перспективных пассажиропотоков по железной дороге в Минской области с учетом качественного взаимодействия с другими видами транспорта

Схема размещения субъектов хозяйствования в пределах зоны тяготения железнодорожных линий Минск-Борисов, Минск-Молодечно, Минск-Столбцы, Минск-Пуховичи



ОБЪЕМ И СТРУКТУРА ЗАНЯТЫХ ПО НАПРАВЛЕНИЯМ И ОБХОДАМ



Директор	Матвеев В.П.
Зам. дир.	Савицкая Д.В.
Зам. дир.	Савицкая Д.И.
Нач. адм.	Волчанец А.Е.
ГЛАВ	Пугачевский Г.В.
Нач. ОГЭ	Блазуда О.В.
Нач. ОПС	Борискин К.С.
Нач. спец.	Полумаскина Н.А.
Нач. спец.	Савицкая Д.В.
Арх. 1-кат.	Завальцов А.В.
Инженер	Гукач Н.В.

Изм. № 16525

5.09 - 00.ГМ-2

Определение перспективных пассажиропотоков по железной дороге в Минской области с учетом качественного взаимодействия с другими видами транспорта

Сектор экономики субъектов хозяйствования в пределах зоны тяготения железнодорожных линий	Страна	Лист	Листов
Минск-Борисов, Минск-Молодечно, Минск-Столбцы, Минск-Пуховичи		1	2

М 1 : 200 000

УТВ. БЕЛГИИИТРАНСПРОЕКТИРОВАНИЕ (Минск)